



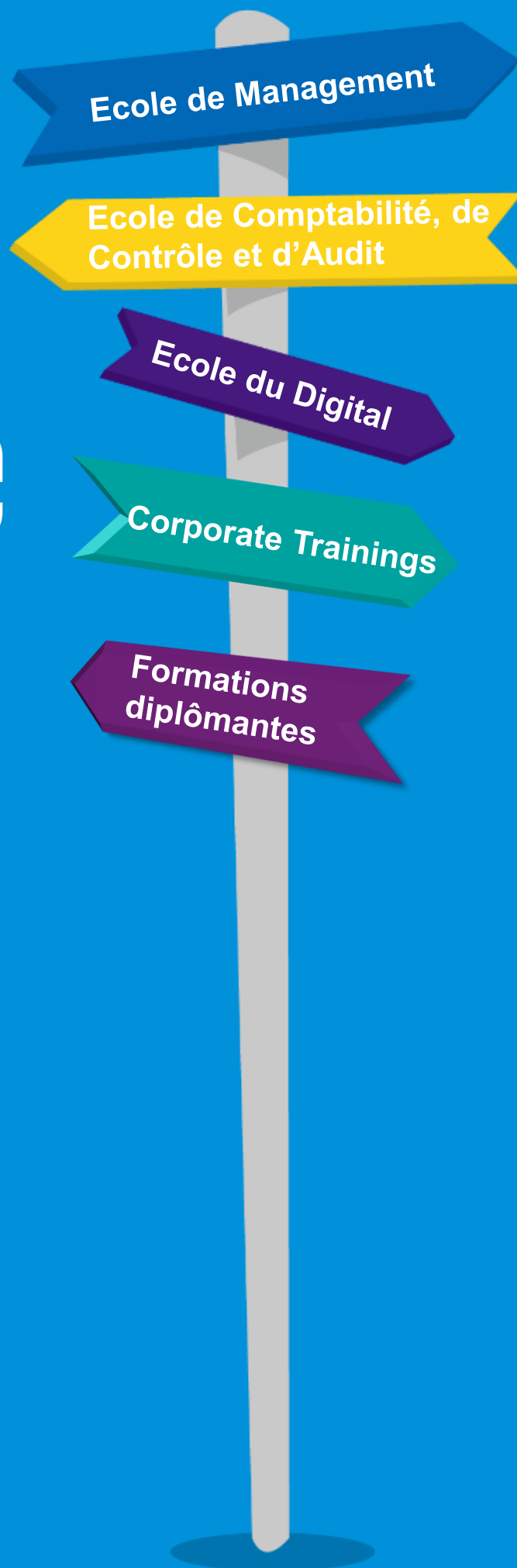
Pôle Formation et Performance

Des parcours de formations
innovants pour améliorer vos
performances

Janvier 2022

Académie KPMG

KPMG Côte d'Ivoire



ACADÉMIE KPMG

Un centre d'excellence et un acteur de référence en matière de formation et de renforcement de capacités

L'Académie KPMG, c'est une Ecole de comptabilité, une Ecole du digital, une Ecole de management, des formations diplômantes et des formations corporate.

Ecole de management (1/2)

A travers son Ecole de management, KPMG accompagne les jeunes diplômés et les professionnels dans le développement de compétences clés pour une meilleure insertion et carrière professionnelle.

Adaptées
à votre
agenda

Des formations de 3 à 6 mois

Certificats d'Aptitudes Techniques (CAT)

Niveau BAC+2/3

CAT Assistant Comptable



3 mois

Modules : Comptabilisation des documents commerciaux | Comptabilisation des documents bancaires | Suivi de la trésorerie | Comptabilisation et déclarations de TVA | Contrôler, justifier et rectifier les comptes | Production des bulletins de paie et déclarations sociales | Clôture des comptes annuels | Résultat fiscal et déclarations annuels | Suivi des éléments de gestion

Travail personnel | Cas pratiques | Examen final

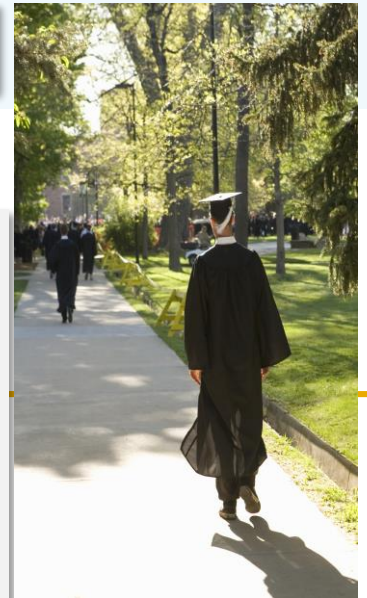
CAT Assistant Administratif



3 mois

Modules : Notions d'économie | Bases du management des RH | Bases en droit du travail | Administration du personnel et des salaires | Organisation et formation RH | Comptabilité et analyse financière | Gestion administrative dans les RH | TIC et RH | Outils RH

Travail personnel | Cas pratiques | Examen final



Certificats Professionnels (CP)

Niveau BAC+3/4

CP Gestion de Projets



3 mois

Modules : Fondements de la gestion de projets | Planification d'un projet | Ressources humaines et leadership en gestion de projets | Finances et gestion de projets | Simulation en gestion de projets

Travail personnel | Cas pratiques | Examen final

CP Business Development & Marketing Digital



3 mois

Modules : Intelligence économique et stratégie | Business game | Comprendre un business plan | Négociations | Achats en entreprise | Droit des affaires | Marketing Digital

Travail personnel | Cas pratiques | Examen final

Certificat Perfectionnement Fiscalité



3 mois

Modules : Les notions des bases en fiscalité | La fiscalité d'entreprise | Gestion des opérations

Travail personnel | Cas pratiques | Examen final

ACADÉMIE KPMG

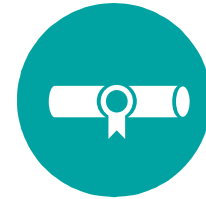
École de management (2/2)



Un projet



Un parcours



Un certificat

Une Académie génératrice de talents

Certificats Performance Métiers (CPM)

Niveau BAC+4/5

CPM Gestionnaire RH



6 mois

Modules : Administration du personnel | Paie, charges sociales et fiscales | Développement des ressources humaines | Droit du travail et relations sociales | Gestion de la Mobilité Internationale

Travail personnel | Cas pratiques | Examen final

CPM Corporate Finance



6 mois

Modules : Etats financiers : établissement et analyse | Normes IFRS | Elaboration des comptes consolidés | Analyse financière | Evaluation des sociétés | Choix d'investissement et de financement

Travail personnel | Cas pratiques | Examen final

CPM Audit et Contrôle des Comptes



6 mois

Modules : Audit: cadre général, définition et principes | Contrôle interne d'une entreprise | Commissariat aux comptes et méthodologie | Normes IFRS | Elaboration des comptes consolidés | Le Syscohada révisé | La fiscalité des entreprises | La rédaction d'un rapport d'audit

Travail personnel | Cas pratiques | Examen final

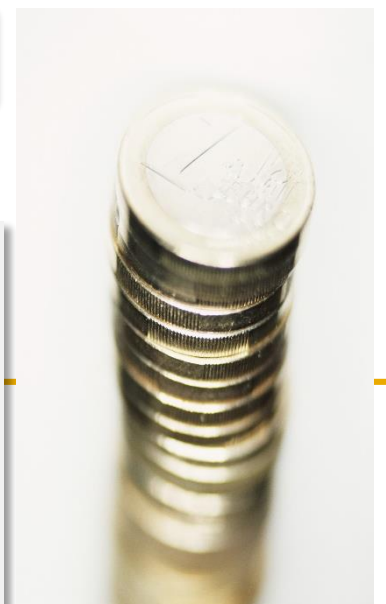
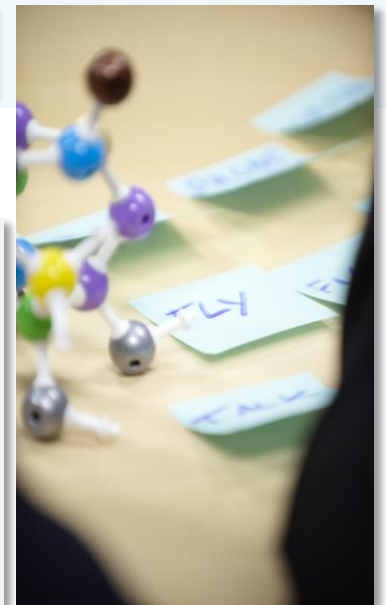
CPM Executive Accountant



6 mois

Modules : Tenir sa comptabilité | Se perfectionner en comptabilité | Les normes IFRS | Elaboration des comptes consolidés | Le Syscohada révisé | Fiscalité des entreprises | Arrêté des comptes | Du budget au reporting financier

Travail personnel | Cas pratiques | Examen final



Contacts

Franck Nangbo

Associé, Directeur Exécutif
KPMG Côte d'Ivoire
T : +225 27 20 22 57 53
F : +225 27 20 21 42 97
fnangbo@kpmg.ci

Catherine Beaujour

Directrice déléguée, Pôle Formation et Performance
KPMG Côte d'Ivoire
T : +225 27 20 22 57 53
F : +225 27 20 21 42 97
catherinebeaujour@kpmg.ci

Les informations contenues dans ce document sont d'ordre général et ne sont pas destinées à traiter les particularités d'une personne ou d'une entité. Bien que nous fassions tout notre possible pour fournir des informations exactes et appropriées, nous ne pouvons garantir que ces informations seront toujours exactes à une date ultérieure. Elles ne peuvent ni ne doivent servir de support à des décisions sans validation par les professionnels ad hoc. KPMG Côte d'Ivoire est une société anonyme d'expertise comptable et de commissariat aux comptes à conseil d'administration au capital social de 350000000 francs CFA. RCCM N° CI-ABJ-05-R-3968. Siège social: Immeuble Woodin Center, avenue Nogués, 01 BP 3172 Abidjan 01. KPMG Côte d'Ivoire est membre du réseau KPMG constitué de cabinets indépendants adhérents de KPMG International Cooperative (« KPMG International »), une entité de droit suisse. KPMG International ne propose pas de services aux clients. Aucun cabinet membre n'a le droit d'engager KPMG International ou les autres cabinets membres vis-à-vis des tiers. KPMG International n'a le droit d'engager aucun cabinet membre.

© 2022 KPMG Côte d'Ivoire, société anonyme d'expertise comptable, audit et commissariat aux comptes, membre ivoirien du réseau KPMG constitué de cabinets indépendants adhérents de KPMG International Cooperative, une entité de droit suisse. Tous droits réservés.

Le nom KPMG et le logo sont des marques déposées ou des marques de KPMG International

Imprimé en Côte d'Ivoire.

Crédit photo : Getty Images — Hero Photography.